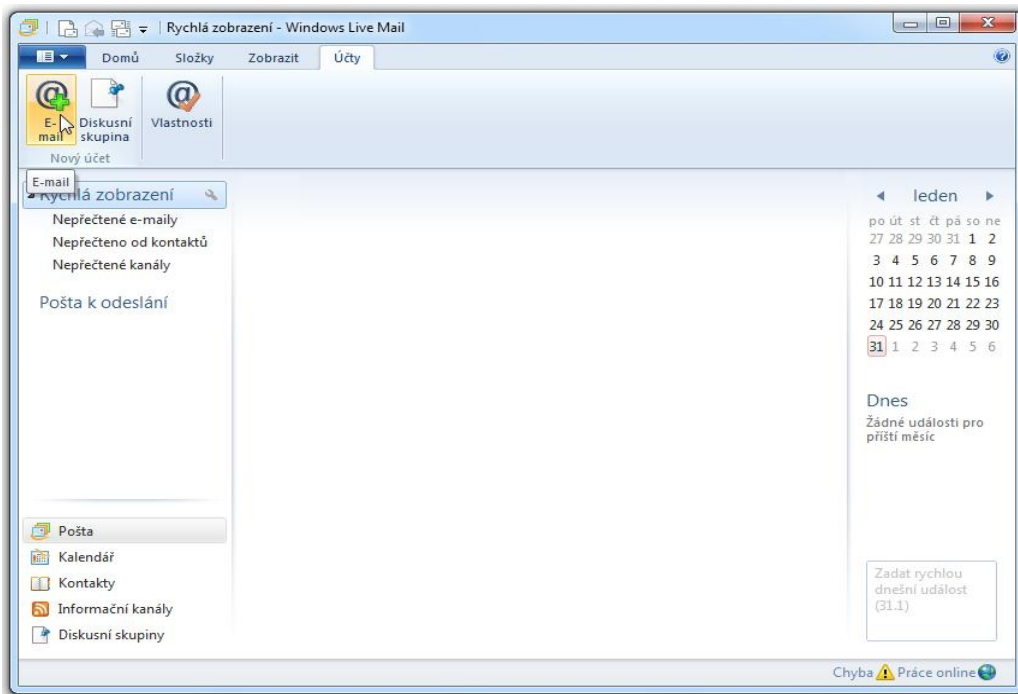
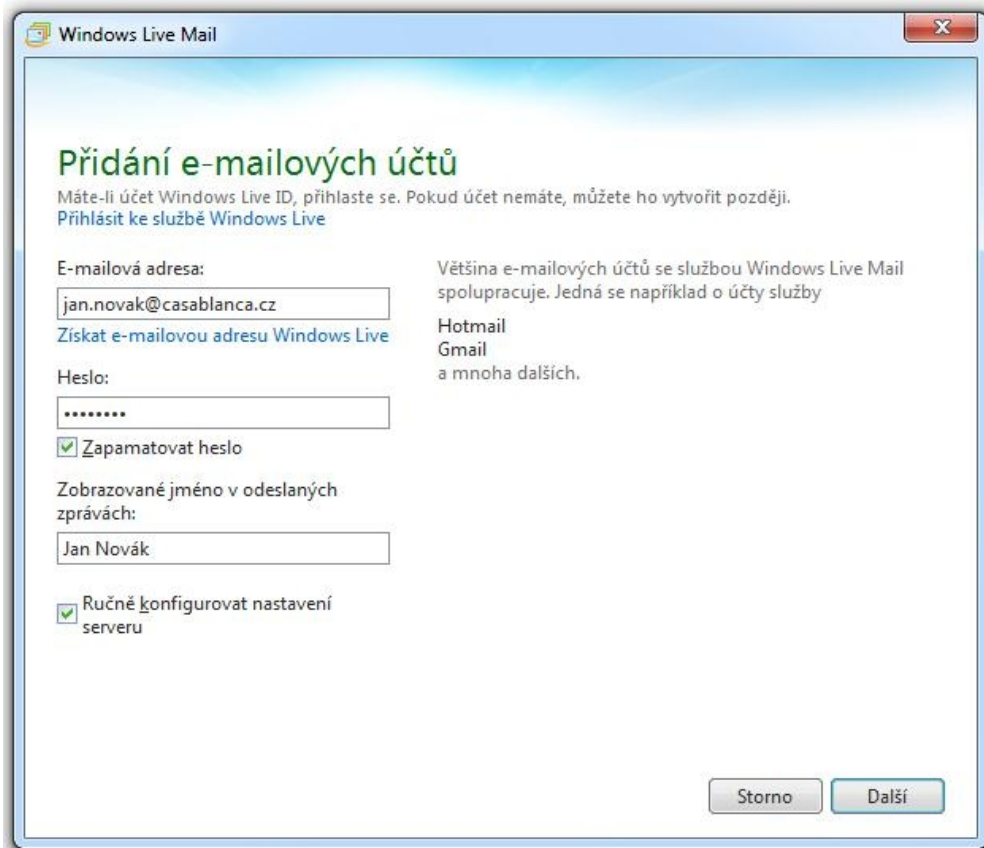


# VYTVOŘENÍ A NASTAVENÍ POŠTOVNÍHO ÚČTU Windows Live Mail

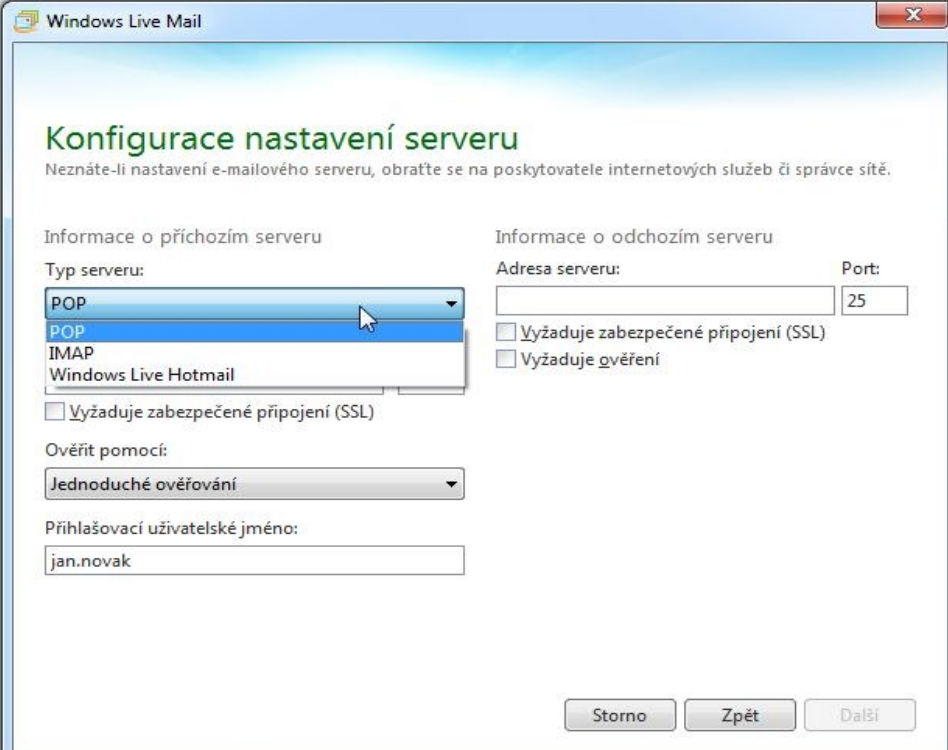
1. Po zapnutí programu klikněte na tlačítko “E-mail” v záložce “Účty”



2. Do kolonky “E-mailová adresa” vyplňte svou e-mailovou adresu, do kolonky “Heslo” vyplňte heslo, do kolonky “Zobrazované jméno v odeslaných zprávách” vyplňte jméno, které chcete aby se zobrazovalo ve vámi odeslaných zprávách, stiskněte tlačítko “Další”



3. V kolonce “Typ serveru” vyberte zda chcete maily stahovat pomocí POP3 nebo IMAP (automaticky nechává maily na serveru a vy si k sobě kopírujete pouze jejich kopie).



Windows Live Mail

### Konfigurace nastavení serveru

Neznáte-li nastavení e-mailového serveru, obraťte se na poskytovatele internetových služeb či správce sítě.

Informace o příchozím serveru

Typ serveru:  
POP  
POP  
IMAP  
Windows Live Hotmail

Vyžaduje zabezpečené připojení (SSL)

Ověřit pomocí:  
Jednoduché ověřování

Přihlašovací uživatelské jméno:  
jan.novak

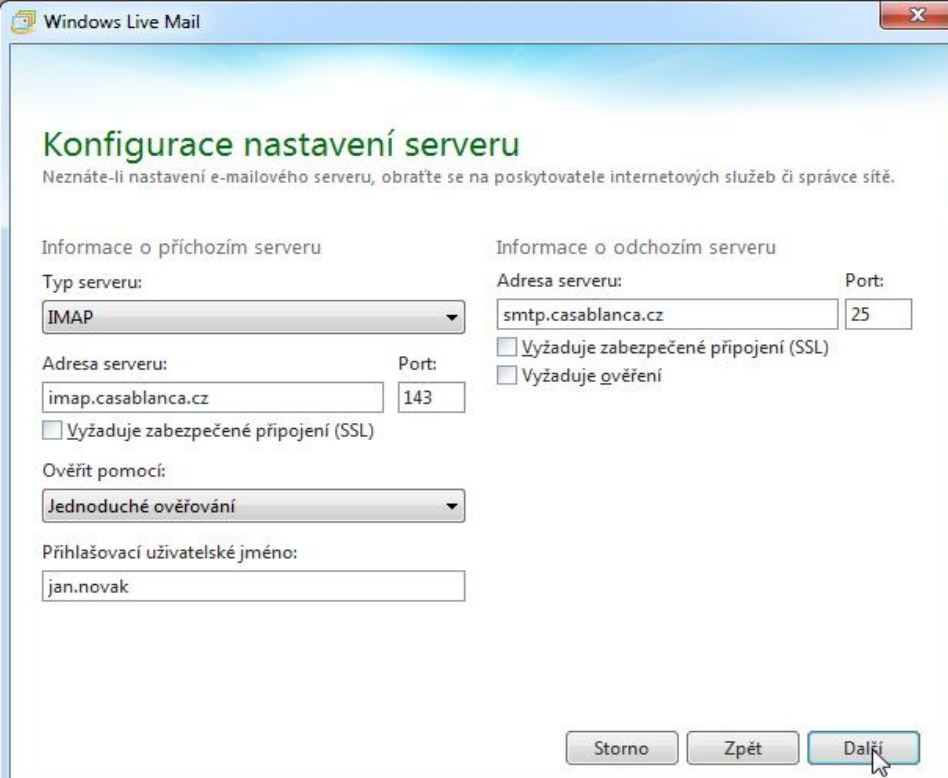
Informace o odchozím serveru

Adresa serveru: Port:  
25

Vyžaduje zabezpečené připojení (SSL)  
 Vyžaduje ověření

Storno Zpět Další

4. Další kolonky vyplňte tak jak je uvedeno v příkladu



Windows Live Mail

### Konfigurace nastavení serveru

Neznáte-li nastavení e-mailového serveru, obraťte se na poskytovatele internetových služeb či správce sítě.

Informace o příchozím serveru

Typ serveru:  
IMAP

Adresa serveru: Port:  
imap.casablanca.cz 143

Vyžaduje zabezpečené připojení (SSL)

Ověřit pomocí:  
Jednoduché ověřování

Přihlašovací uživatelské jméno:  
jan.novak

Informace o odchozím serveru

Adresa serveru: Port:  
smtp.casablanca.cz 25

Vyžaduje zabezpečené připojení (SSL)  
 Vyžaduje ověření

Storno Zpět Další

## 5. E-mailový účet byl přidán

