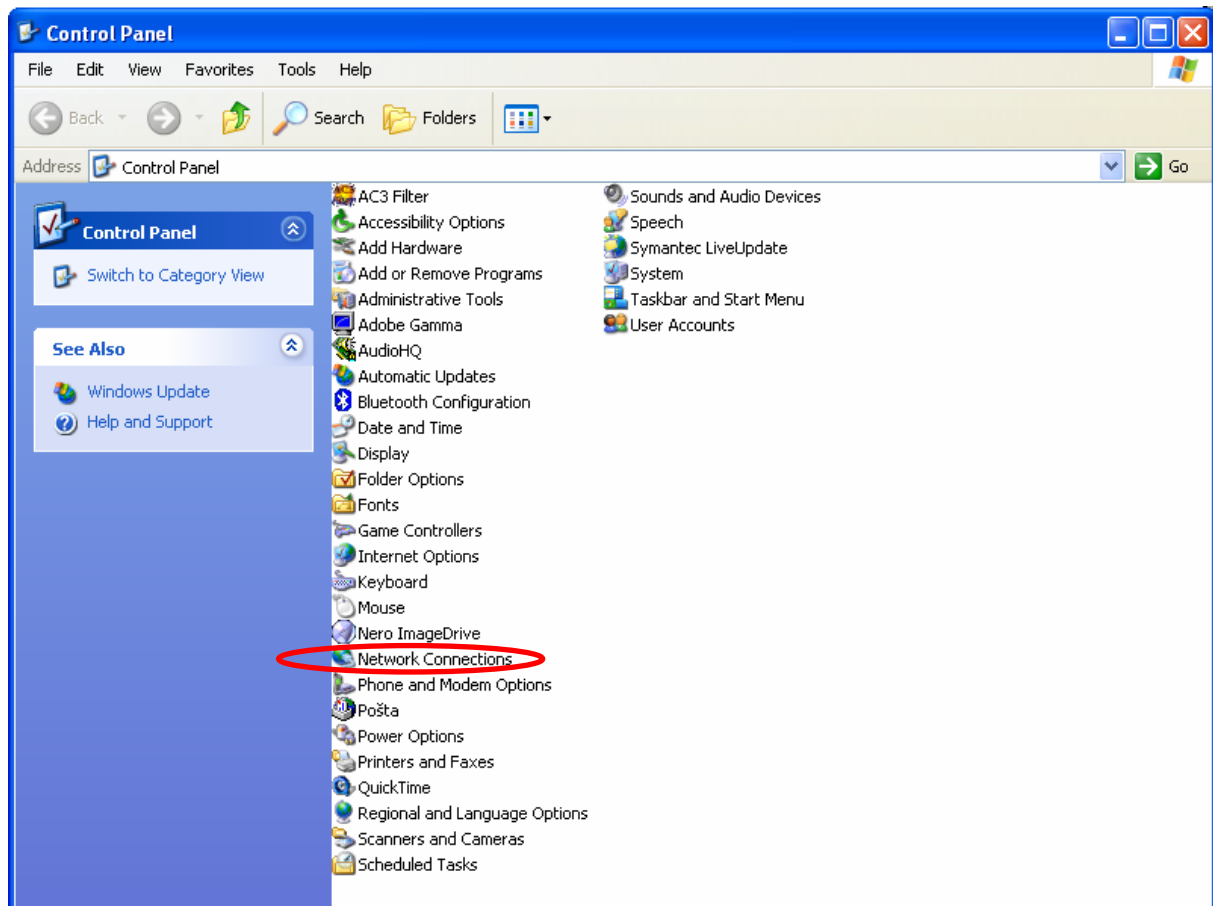
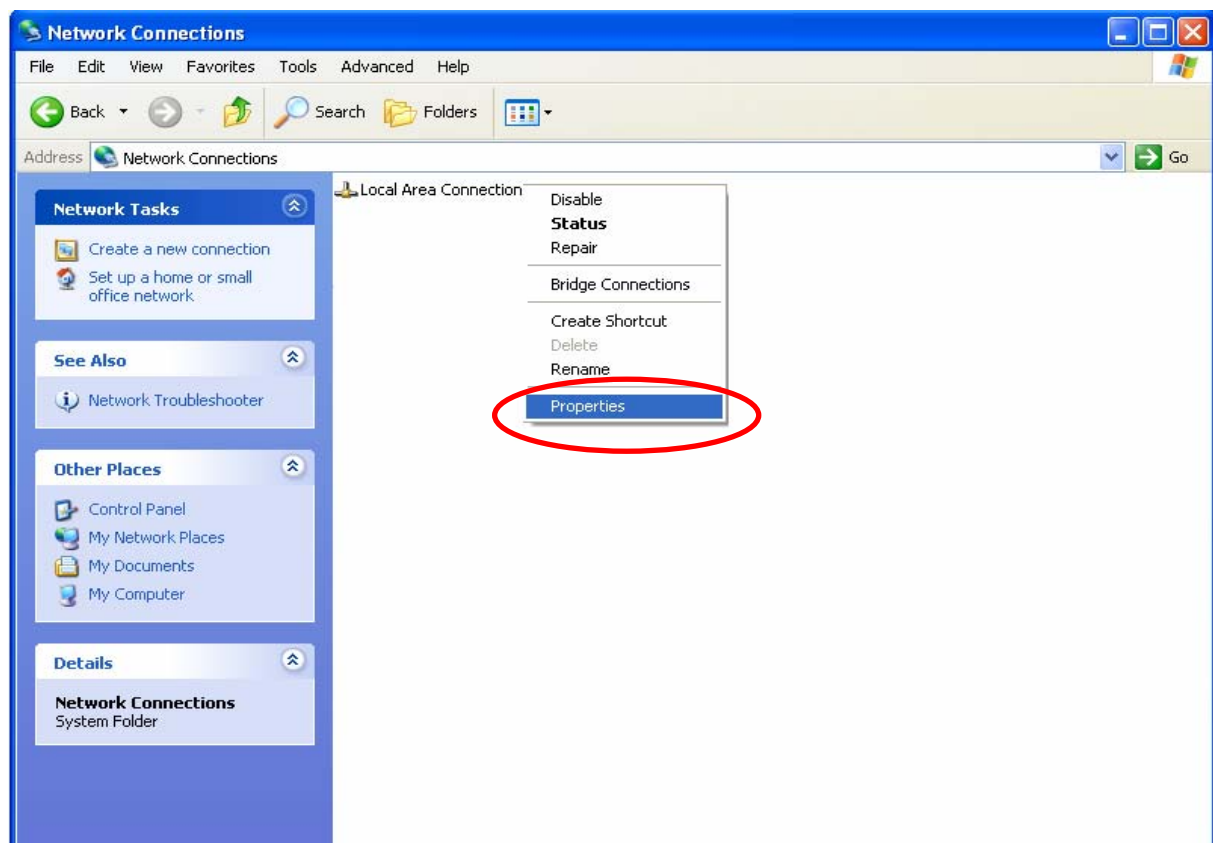


NASTAVENÍ SÍTĚ (IP adres a DNS serverů)

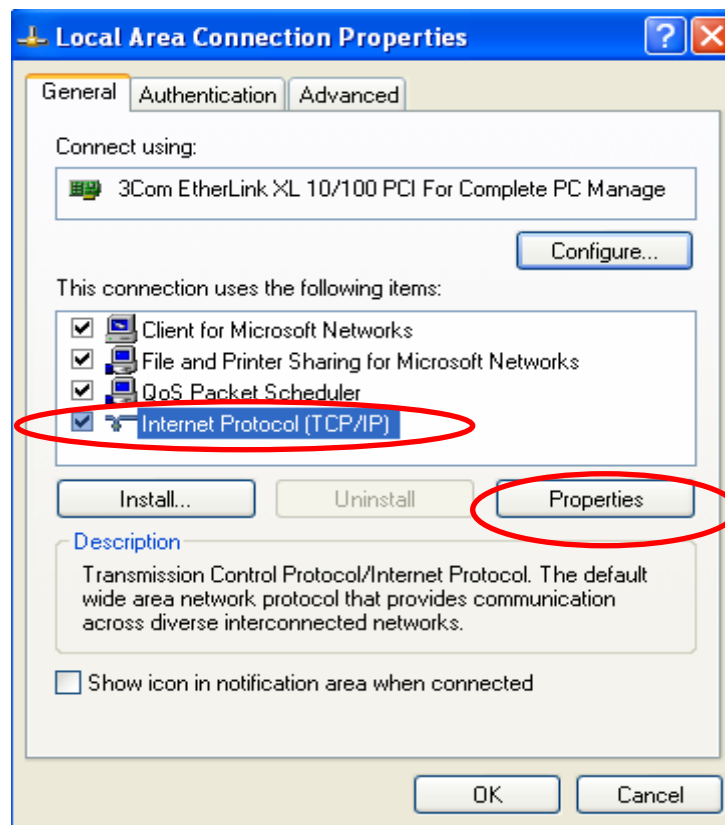
Klikněte na Start > Ovládací panely (Control Panels) > Síťová připojení (Network Connections)



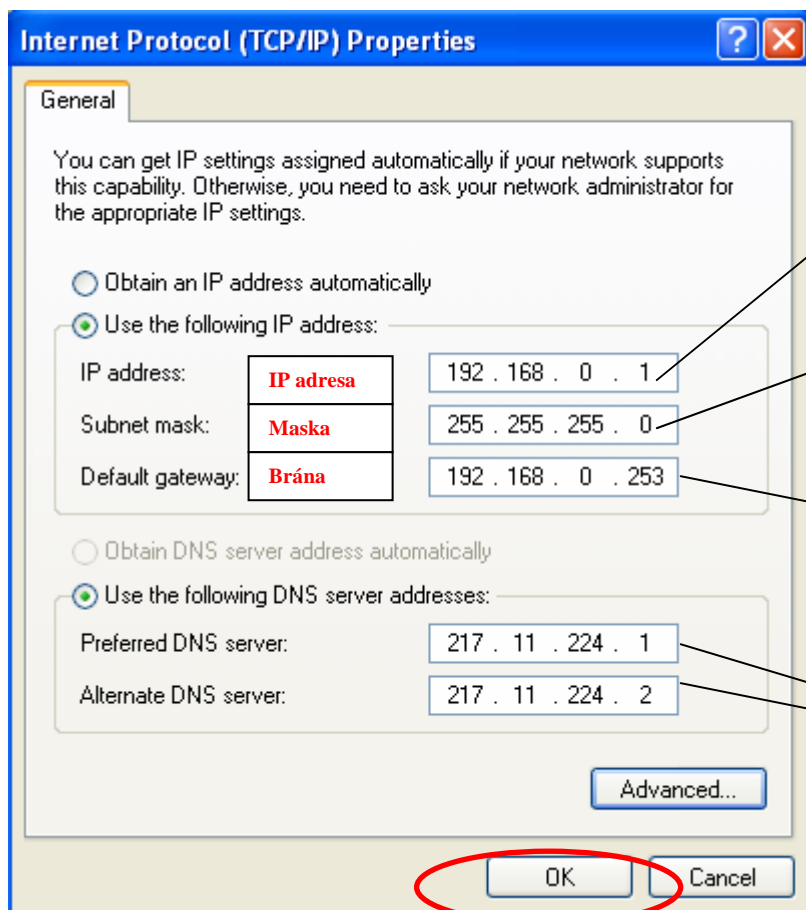
Pravým tlačítkem klikněte na Připojení k místní síti (Local Area Connection) > a vyberte Vlastnosti (Properties)



Klepněte levým tlačítkem na **Síťový protokol TCP/IP (Internet Protocol TCP/IP) > a pak Vlastnosti (Properties)**



Tato první možnost umožňuje zadat síťové informace přímo na pevno



Zde napíšete IP adresu, která Vám byla přidělena popřípadě, kterou Vám dal administrátor sítě

Zde je místo pro síťovou masku, kterou určujete velikost Vaší sítě.

Brána určuje na jakou IP adresu se budou odesílat veškeré informace z Vašeho PC

Primární a sekundární DNS server překládají IP adresy na názvy domén. Pokud nepoužíváte jiné DNS servery doporučujeme ponechat tyto dvě hodnoty stejné.

Tato druhá možnost umožňuje získat adresy ze serveru DHCP, který ovšem musí být přístupný ve Vaší síti

